

Werksessie 4

Monitoring vaarwegen



Jaap Brouwer – Waterrecreatie Nederland
Myron ter Haar - Fietsersplatform

Opzet Werksessie

Korte voorstelronde & introductie

Belang van monitoring vaarwegen – Jaap Brouwer

Monitoring Fietsnetwerken – Myron ter Haar

Interactieronde

Afsluiting

Belang van monitoring Vaarwegen

Aantal Watersporters

2.600.000 \geq 18 jaar, min 1x/jaar *



2.100.000

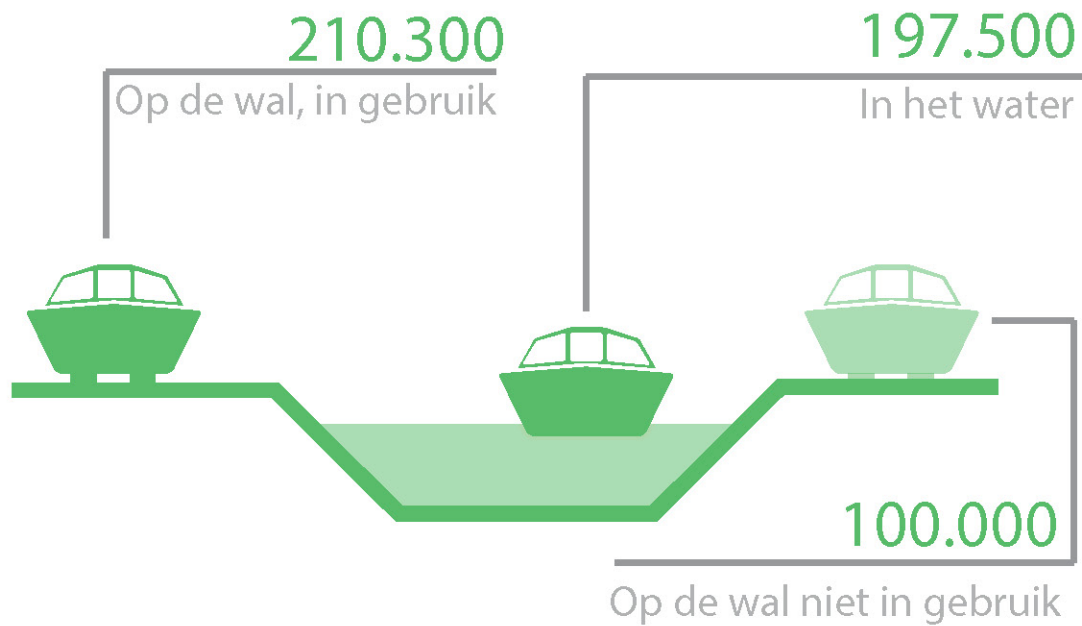
waarvan zeilers/vaarders
(\geq 18 jaar, min 1x/jaar)

1

* Exclusief kleine watersport (kanoën, surfen, kitesurfen, enz.) en sportvissers.

1 NBTC-NIPO Research, Het watersportonderzoek, 2013.

Aantal Recreatievaartuigen 507.800



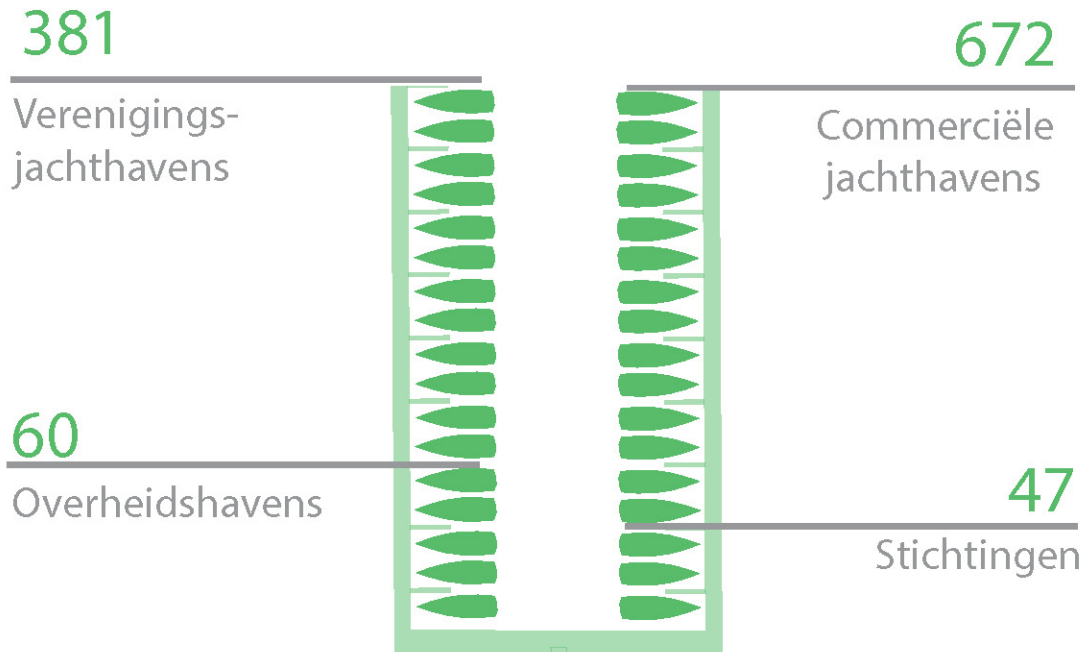
Aantal Vaardagen in Nederland

6.000.000 vakantie door Nederlanders, exclusief buitenlands bezoek



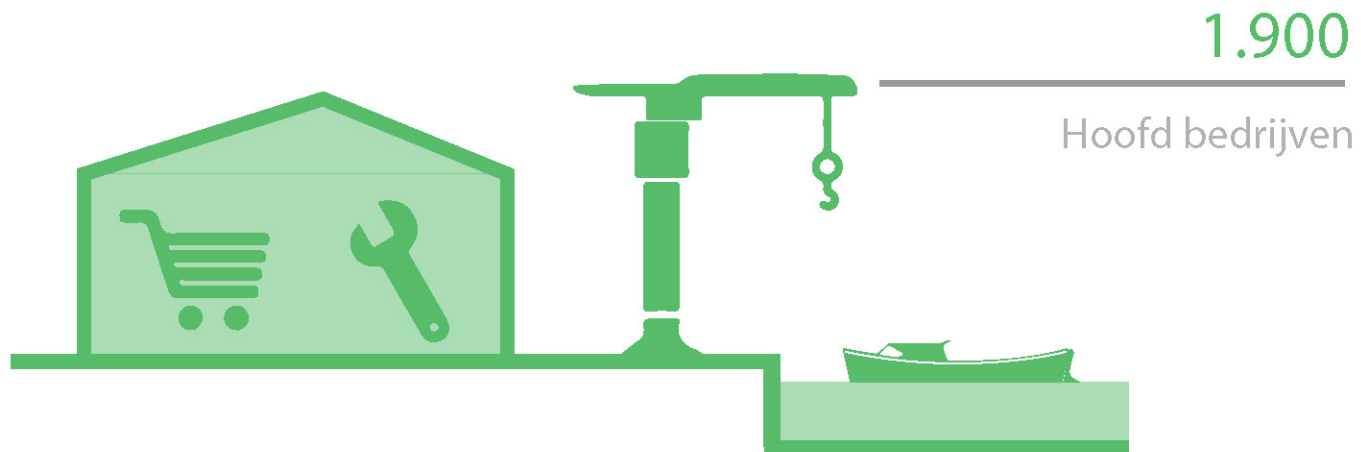
1

Aantal Jachthavens 1.160



Watersportbedrijven

4.200 Hoofd en nevenbedrijven *



* Exclusief kleine watersport (kanoën, surfen, kitesurfen, enz.) en sportvissers.

3 HISWA Vereniging 2014.

Werkgelegenheid

20.307 Werkzame personen (wzp)*

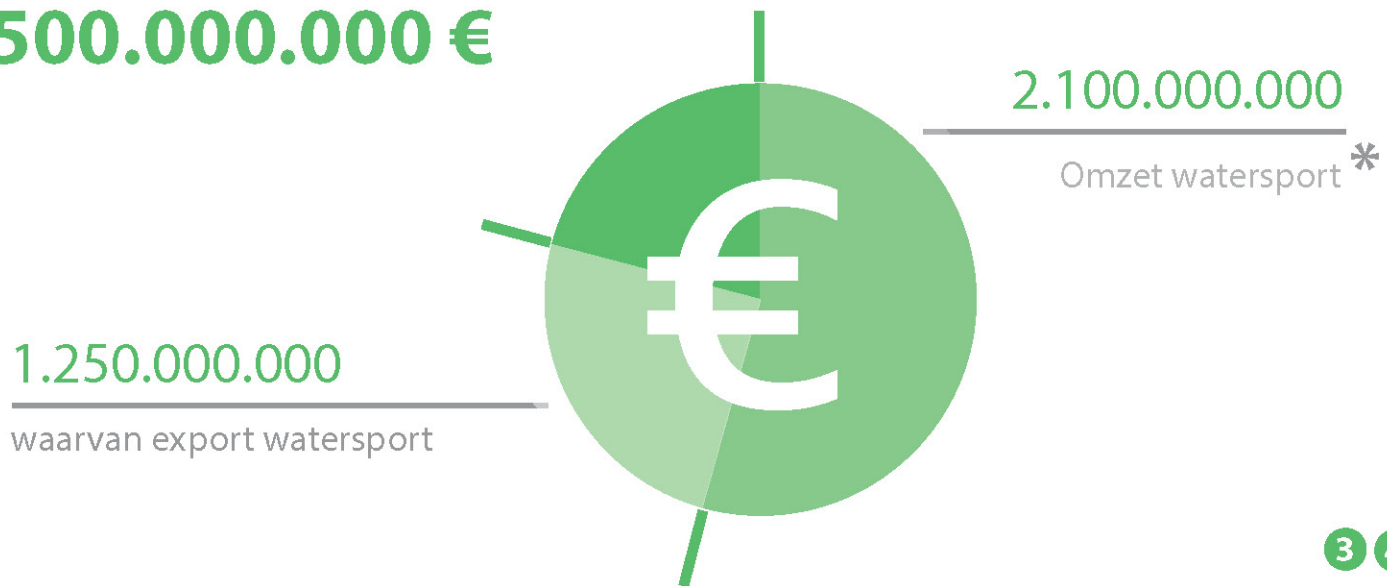


4

* Exclusief kleine watersport (kanoën, surfen, kitesurfen, enz.) en sportvissers.

4 Ecorys, Economische monitor maritieme sector, 2014.

Omzet Waterrecreatie 4.500.000.000 €

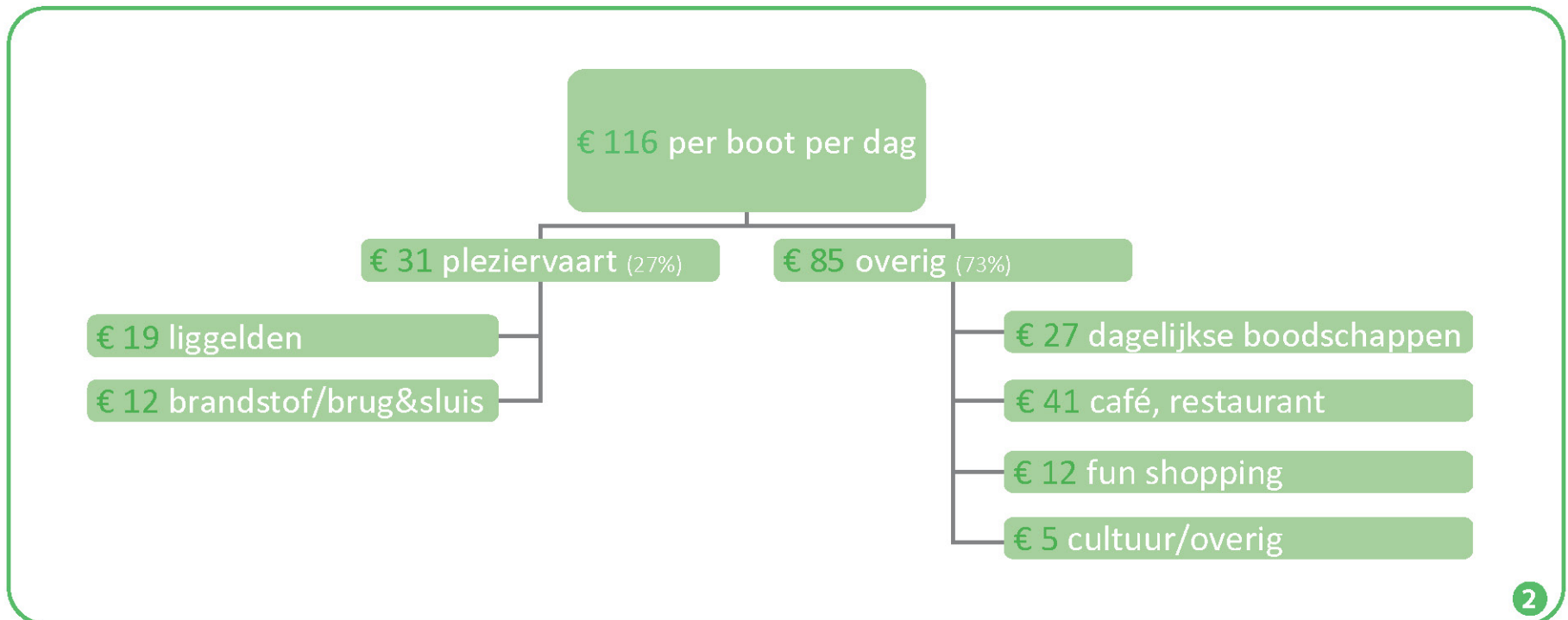


3 4 5

3 HISWA Vereniging 2014. 4 Ecorys, Economische monitor maritieme sector, 2014. 5 I&M, pm.

* Exclusief kleine watersport (kanoën, surfen, kitesurfen, enz.) en sportvissers.

Effect regionale economie





Monitoring Fietsroutenetwerken

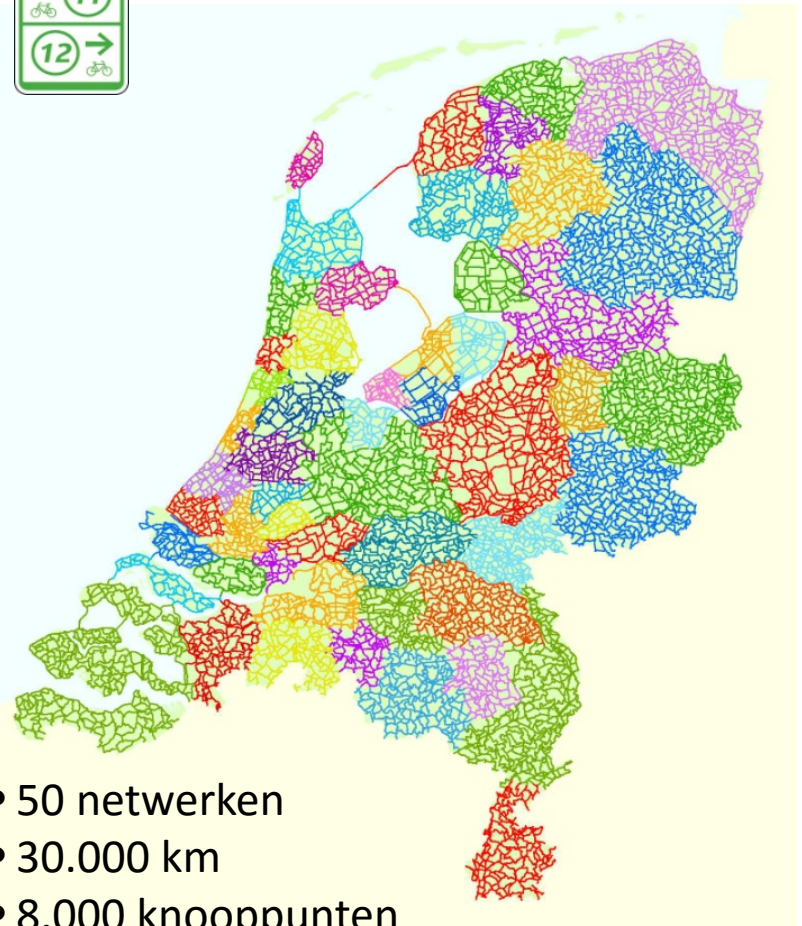
Myron ter Haar, Fietsplatform



Fietsroutestructuur in Nederland



- 4500 km LF-route



- 50 netwerken
- 30.000 km
- 8.000 knooppunten

Monitoring fietsnetwerken

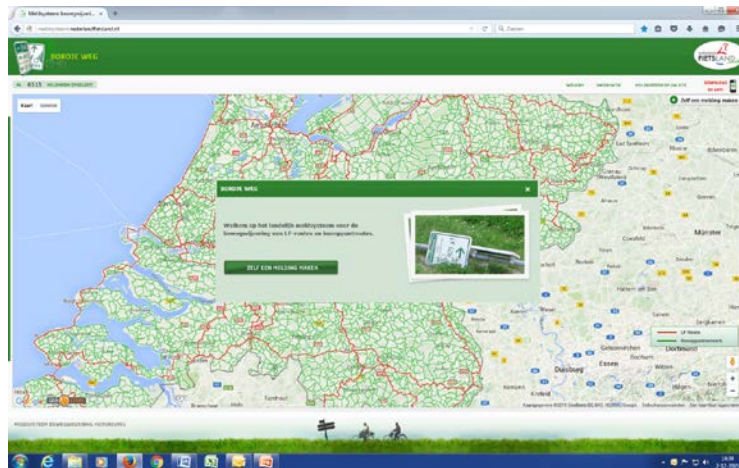
- Monitoring Kwaliteit
- Monitoring Gebruik



Monitoring fietsnetwerken

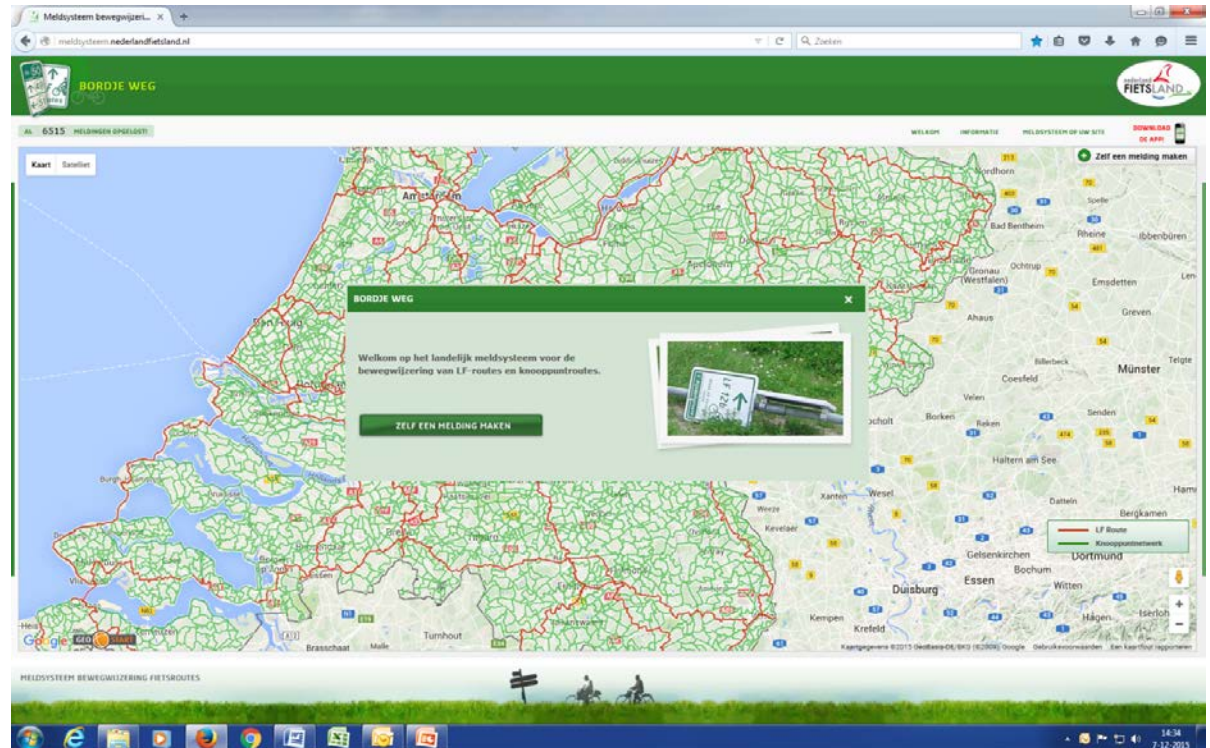
Monitoring kwaliteit

- kwaliteit bewegwijzering
- kwaliteitsmonitor fietsregio's



Monitoring kwaliteit bewegwijzering

- Op basis van meldingen van fietsers
- Meldsysteem bordjeweg.nl



Monitoring kwaliteit bewegwijzering

Bordjeweg.nl

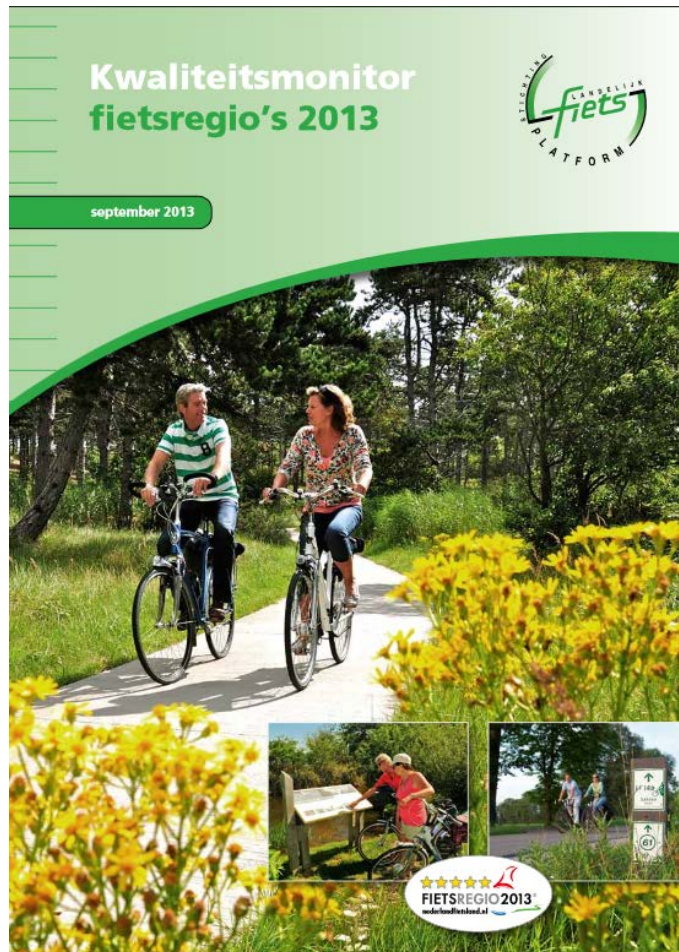
- Stroomlijnen meldingen
- Signalen als het niet goed gaat
- Oplossingspercentages
- Wens regio's: ook andere meldingen

Monitoring kwaliteit bewegwijzering

Nodig :

- Medewerking alle regio's
- Goed digitaal bestand van routes
- Overzicht contactpersonen
- Tijd om te monitoren
- Budget voor verbeteringen/aanpassingen

Kwaliteitsmonitor fietsregio's



Kwaliteitsmonitor fietsregio's

Doel:

Regio's prikkelen om **kwaliteit** recreatief fietsen op hoog niveau te brengen of te houden.

Middel:

- Onafhankelijk landelijk vergelijkend onderzoek
- Kwaliteitscertificering: sterren

Kwaliteitsmonitor fietsregio's

Werkwijze

- Wat is kwalitatief goed (veld en beleid)?
- Welke aspecten zijn bepalend?
- Hoe kan het objectief gemeten worden?



- Lijst met indicatoren en meetwijze
- Vragenlijst voor de provincies

Kwaliteitsmonitor fietsregio's

Nieuwe opzet 2015

Twee onderdelen

1. Kwaliteit van het netwerk
2. Kwaliteit van de randvoorwaarden



Provincie/Regio	Aantal sterren
<i>Provincie</i>	<i>2015</i>
Groningen	★★★★
Friesland	★★★★★
Drenthe	★★★★★
Overijssel	★★★★
Gelderland	★★★
(Flevoland)	-
Utrecht	★★★★
Noord-Holland	★★★
Zuid-Holland	★★★
Zeeland	★★★★
Noord-Brabant	★★★★
Limburg	★★★★

Monitoring gebruik

Focus op recreatief fietsen:

1. Fietsdagtochten
2. Fietsvakanties (min. helft van dagen fietsen)
3. Fietsen tijdens een vakantie



Monitoring gebruik

- CVTO, eens in 2 jaar over dagtochten
- CVO, jaarlijks, vakanties
- LF-onderzoek, eens in 4 jaar, fietstrekvakanties



Monitoring gebruik

Extra vragen in landelijke onderzoeken

- Waardering diverse aspecten
 - onderdeel van kwaliteitsmonitor
- Gebruik van routes
 - knooppuntroutes
 - LF-routes

Monitoring gebruik

Voordeel landelijke onderzoeken

- Landelijk vergelijkbaar
- Vergelijking met andere recreatievormen
- Achtergrondinformatie reeds bekend
- Veel kruisingen mogelijk
- Bestedingen

Fietsrecreatiemonitor

Fietsplatform.nl

The screenshot shows a web browser window displaying the website www.fietsplatform.nl/fietsrecreatiemonitor/cijfers. The page features a green header with the logo of the Fietsrecreatiemonitor and navigation links: NETWERKBEHEER EN PROMOTIE, FIETSRECREATIE MONITOR, NIEUWS EN PUBLICATIES, and OVER HET FIETSPLATFORM. The main content area is divided into two columns. The left column contains a sidebar with links to FIETSRECREATIEMONITOR, CIJFERS EN TRENDS, KWALITEITS MONITOR FIETSREGIO'S, and CONTACT. The right column displays the 'CIJFERS EN TRENDS' section, which includes a paragraph about the platform's role in presenting cycling statistics, a list of recent publications, and a detailed section on the effects of cycling in the Netherlands for 2012/2013/2014, supported by a list of bullet points.

Andere websites Fietsplatform: nederlandfietsland.nl | bordjeweg.nl | allefietserswelkom.nl

home | contact | zoeken

FIETSRECREATIEMONITOR

CIJFERS EN TRENDS

Het Fietsplatform presenteert binnen de Fietsrecreatiemonitor cijfers en trends rondom het recreatieve fietsen in Nederland. Onderstaand staan de belangrijkste fietsfeiten opgesomd.

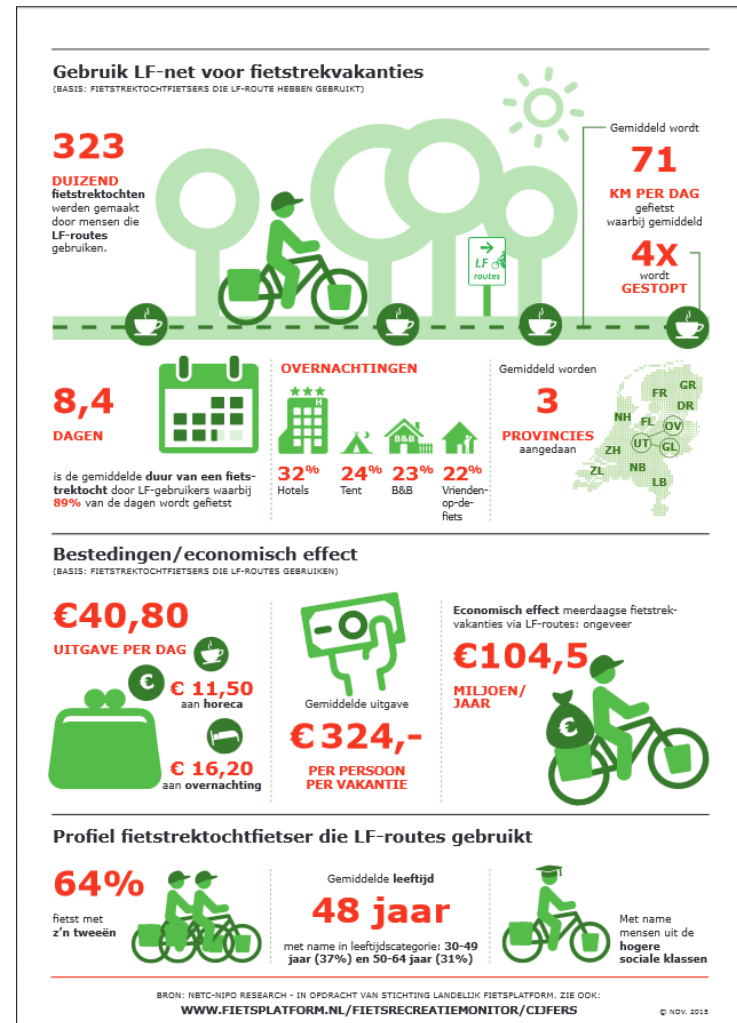
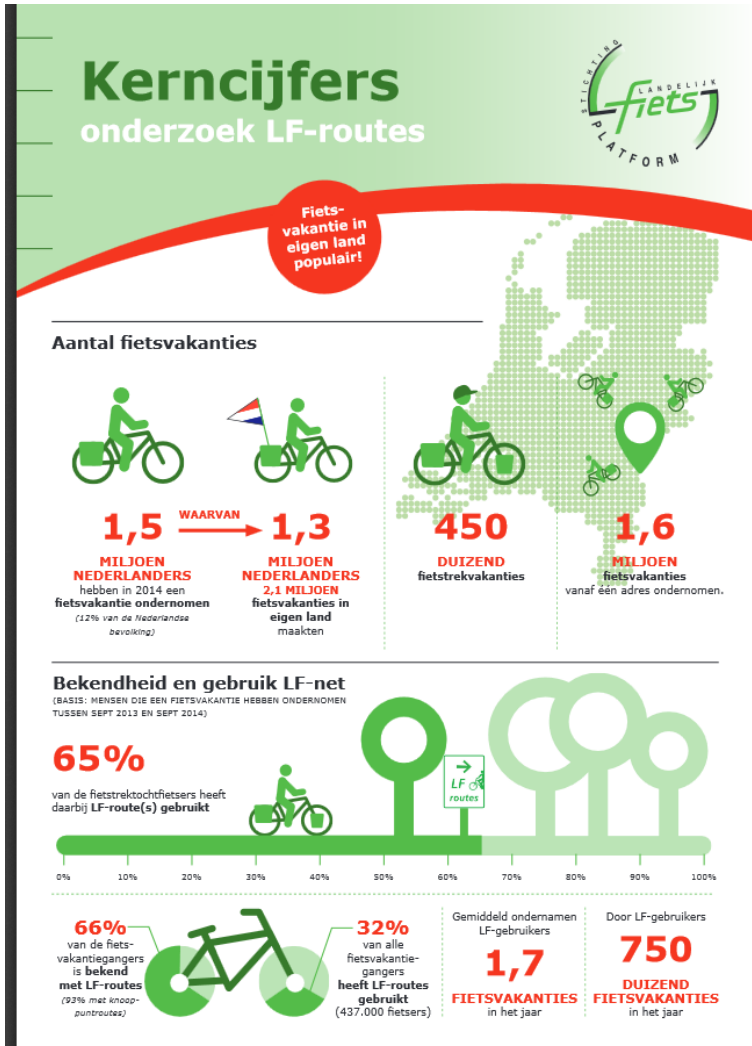
Effecten van fietsen in Nederland 2012/2013/2014
Fietsdagtochten 2012/2013
Fietsvakanties 2014
Profiel van de dagtochtfiets 2012/2013
Fietsinfrastructuur 2012/2013/2014

Kerncijfers effecten van fietsen in Nederland 2012/2013/2014
Bron: Bovag-RAI 2015 / CBS/ GfK R&T Benelux B.V., 2012/2013. Bron: NBTC-NIPO - CVTO 2012/2013 & CVO april-sept 2009-2012

- 84% van de Nederlandse bevolking bezit één of meer fietsen;
- In 2014 zijn ruim een miljoen nieuwe fietsen verkocht. Dit waren er iets meer dan in 2013.
- De e-bike verkoop neemt nog altijd toe. In 2014 werden 223.000 nieuwe e-bikes verkocht. Daarmee is de e-bike in 2014 goed voor 21% van het aantal verkochte fietsen (2013: 19%).
- In Nederland zijn naar schatting 1,2 miljoen e-bikes
- De gemiddelde verkoopprijs van een nieuwe fiets bedroeg in 2014: € 844. Ruim een miljoen fietsen van gemiddeld € 844 levert een totale omzet van meer dan 800 miljoen euro op.
- Op jaarbasis wordt ruim € 450 miljoen besteed aan recreatief fietsen: € 201 miljoen aan binnenlandse fietsvakanties (2012) en € 251 miljoen tijdens fietsdagtochten (2013).
- Fietsers gaven in een jaar tijd € 165 miljoen uit aan consumpties tijdens het fietsen van een dagtocht. Dit is 66% van de bestedingen tijdens de fietsdagtocht.

Het Fietsplatform kan naast de hier gepresenteerde cijfers ook maatwerk leveren. Voor meer informatie en maatwerkverzoeken kunt u terecht bij: Myron ter Haar, projectleider
E. mterhaar@fietsplatform.nl
T. 033 - 4228381

Infographics



Wat kan waterrecreatie leren

Monitoring kwaliteit

- Investeren in relatie met regio's loont
- Betrek partijen bij de monitoring van kwaliteit
- Maak duidelijke keuzes

Voor meldsysteem:

- Probeer aan te haken bij bestaande systemen.
- Houd het voor gebruiker simpel

Wat kan waterrecreatie leren

Monitoring gebruik

- Haak aan bij landelijke onderzoeken
- Maak de informatie makkelijk toegankelijk
- Inventariseer kennisbehoefte
- Begroot tijd voor analyse en presentatie

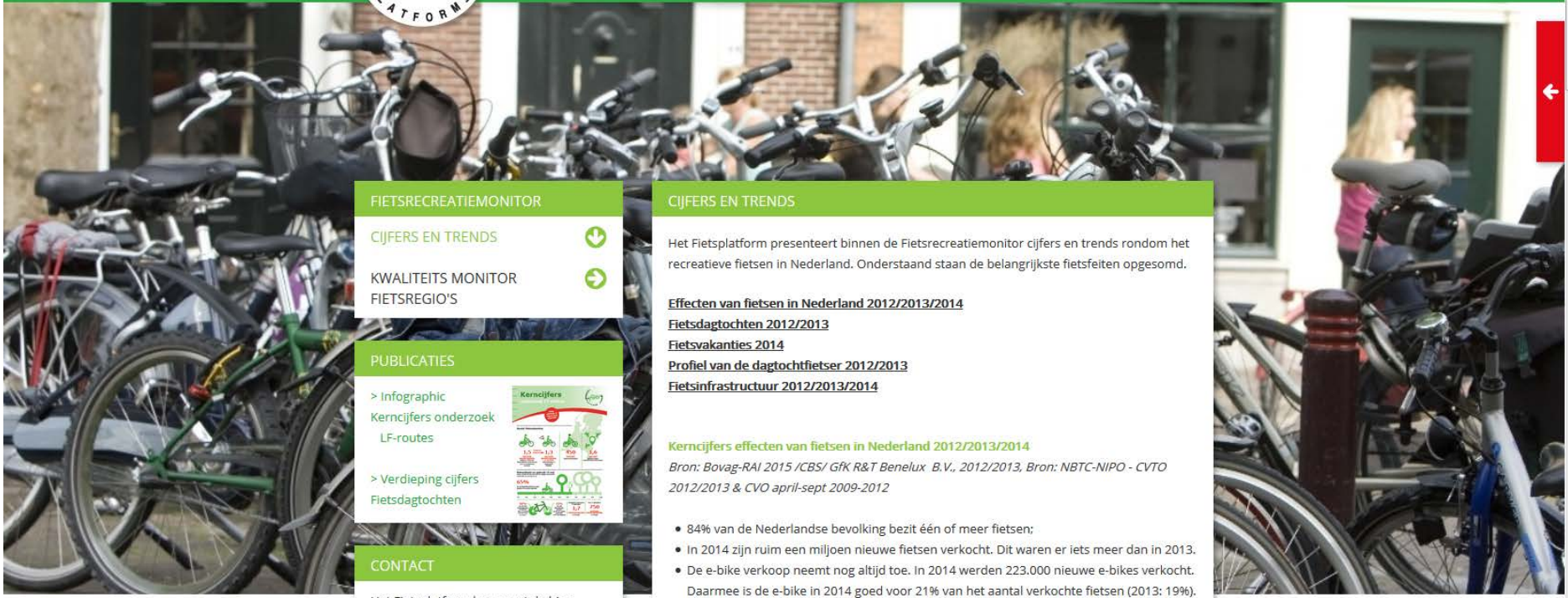


kennis- en coördinatiepunt recreatief fietsen

Andere websites Fietsplatform: nederlandfietsland.nl | bordjeweg.nl | allefietserswelkom.nl

home | contact | zoeken

- NETWERKBEHEER EN PROMOTIE
- FIETSRECREATIE MONITOR
- NIEUWS EN PUBLICATIES
- OVER HET FIETSPLATFORM



- FIETSRECREATIEMONITOR
- CIJFERS EN TRENDS
- KWALITEITS MONITOR FIETSREGIO'S

- PUBLICATIES
- > Infographic Kerncijfers onderzoek LF-routes
- > Verdieping cijfers Fietsdagtochten

CONTACT

Het Fietsplatform kan naast de hier gepresenteerde cijfers ook maatwerk leveren. Voor meer informatie en maatwerkverzoeken kunt u terecht bij: Myron ter Haar, projectleider
E. mterhaar@fietsplatform.nl
T. 033 - 4228381

CIJFERS EN TRENDS

Het Fietsplatform presenteert binnen de Fietsrecreatiemonitor cijfers en trends rondom het recreatieve fietsen in Nederland. Onderstaand staan de belangrijkste fietsfeiten opgesomd.

- [Effecten van fietsen in Nederland 2012/2013/2014](#)
- [Fietsdagtochten 2012/2013](#)
- [Fietsvakanties 2014](#)
- [Profiel van de dagtochtfietsers 2012/2013](#)
- [Fietsinfrastructuur 2012/2013/2014](#)

Kerncijfers effecten van fietsen in Nederland 2012/2013/2014
Bron: Bovag-RAI 2015 /CBS/ GfK R&T Benelux B.V., 2012/2013, Bron: NBTC-NIPO - CVTO 2012/2013 & CVO april-sept 2009-2012

- 84% van de Nederlandse bevolking bezit één of meer fietsen;
- In 2014 zijn ruim een miljoen nieuwe fietsen verkocht. Dit waren er iets meer dan in 2013.
- De e-bike verkoop neemt nog altijd toe. In 2014 werden 223.000 nieuwe e-bikes verkocht. Daarmee is de e-bike in 2014 goed voor 21% van het aantal verkochte fietsen (2013: 19%).
- In Nederland zijn naar schatting 1,2 miljoen e-bikes
- De gemiddelde verkoopprijs van een nieuwe fiets bedroeg in 2014: € 844. Ruim een miljoen fietsen van gemiddeld € 844 levert een totale omzet van meer dan 800 miljoen euro op.
- Op jaarbasis wordt ruim € 450 miljoen besteed aan recreatief fietsen; € 201 miljoen aan binnenlandse fietsvakanties (2012) en € 251 miljoen tijdens fietsdagtochten (2013).
- Fietsers gaven in een Jaar tijd € 165 miljoen uit aan consumpties tijdens het fietsen van een dagtocht. Dit is 66% van de bestedingen tijdens de fietsdagtocht.

Monitoring

Kwantitatieve gegevens

Kwalitatieve gegevens

Inzichten verblijf en bestedingen

Kwantitatieve gegevens

- Aantal bewegingen
- Type vaartuig
- Atcieradius
- Tijdstippen
- Technieken

Kwalitatieve gegevens

- Kwaliteit routes
- Voorzieningen
- Bezienswaardigheden

Inzichten verblijf en bestedingen

- Gedrag en keuzeoverwegingen
- Bestedingspatronen

Afsluiting

Aandachtspunten meegeven