



Verkenning Ecologische Maatregelen Markermeer

Nummer 2 | 20 oktober 2017



Hierbij ontvangt u de tweede en tevens laatste nieuwsbrief van het project “Verkenning Ecologische Maatregelen Markermeer” (het vervolg op het project Luwtmaatregelen Hop). De verkenning is het afgelopen jaar door Rijkswaterstaat uitgevoerd in opdracht van de Provinciale Staten van Noord-Holland en Flevoland. Het doel van de verkenning was om een investeringsbeslissing te nemen over de inzet van een budget van vijftien miljoen euro, dat voor het project Luwtmaatregelen Hoornse Hop ter beschikking stond voor meerdere kansrijke fysieke maatregelen die op korte termijn uitgevoerd konden worden. Het besluit heeft SMIJ nu genomen.

Negen miljoen euro naar maatregelen Noord-Hollandse kust en Trintelzand

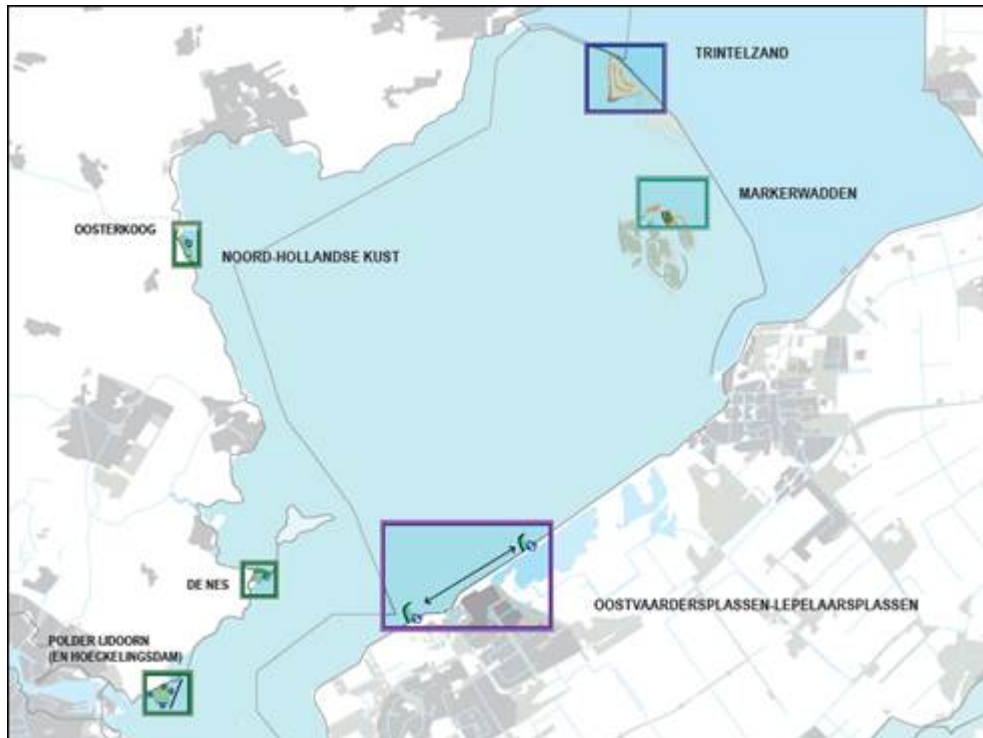
De Stuurgroep Markermeer-IJmeer (SMIJ) heeft op 28 september 2017 geadviseerd negen miljoen euro te investeren in twee gebieden in en rond het Markermeer. Drie miljoen euro is voorzien voor natuurvriendelijke oevers aan de Noord-Hollandse kust. Daarnaast is zes miljoen gereserveerd voor een gebied op het Enkerhuizerzand, aansluitend op het project Trintelzand A+ maart 2017 heeft SMIJ zich achter het plan van Rijkswaterstaat geschaard om in dit gebied zes miljoen euro te investeren van het budget voor de Kader Richtlijn Water (KRW). Voor het gebied Trintelzand A+ is hiermee een totaalbudget van twaalf miljoen euro beschikbaar. Aan het eind van 2017 wordt dit besluit bekrachtigd in de Provinciale Staten van de provincies Noord-Holland en Flevoland door de minister van Infrastructuur en Milieu.

Op 30 maart 2017 is besloten een deel van het budget (zes miljoen euro voor KRW-maatregelen) te bestemmen voor de realisatie van een project voor ongeveer 180 ha luwte, ondiepte en land-waterovergangen op het Enkerhuizerzand: Trintelzand A+. Uitvoering vindt plaats voor 2021, in combinatie met de versterking van de Houtribdijk. Daarnaast is het aantal zoekgebieden, voor de inzet van de resterende budget van negen miljoen euro voor een ecologische maatregel met recreatief medegebruik, ingekaderd tot vier zoekgebieden aan de randen van het Markermeer:

- Noord-Hollandse kust;
- Enkhuizen-Trintelhaven (Trintelzand B);
- Trintelhaven-Lelystad (Marker Wadden);
- Oostvaardersplassen-Lepelaarplassen.

Maatregelen in zoekgebieden uitgewerkt

De maatregelen in deze vier zoekgebieden zijn, in nauw overleg met een aantal betrokken partijen uitgewerkt. De locaties zijn in onderstaand figuur ingetekend.



De vier zoekgebieden met uitgewerkte maatregelen

Noord-Hollandse kust

In dit gebied zijn maatregelen uitgewerkt voor de aanleg van natuurvriendelijke oevers. Deze (oeverlanden) vormen een overgangszone tussen het land en het water en bieden kansen voor het verhogen van de biodiversiteit en verbetering van de waterkwaliteit. Door middel van kleine (waterhuishoudkundige) aanpassingen wordt het buitendijks gebied verbonden met het Markermeer. Paaiplekken voor vis en vispassages kunnen worden aangelegd. Uitgewerkt zijn de oeverland Schardammer Kogen, De Nes (bij Uitdam) en de combinatie IJdoorn-Kinselbaai-Hoeckelingsdam.

Enkhuizen-Trintelhaven (Trintelzand B)

Aansluitend op de inmiddels geplande natuurontwikkelingsprojecten Trintelzand A en A+ als ook het project Versterking Houtribdijk, is er op het Enkhuizerzand nog een extra natuurgebied toegevoegd met ondieptes en zandige land-waterovergangen. Dit ligt in het gebied dat in de Markermeer project Versterking Houtribdijk al is aangeduid als Trintelzand B.

Trintelhaven-Lelystad (Marker Wadden)

Aansluitend op de in uitvoering zijnde vijf eilanden van de 1^e fase Marker Wadden is een 1^e fase uitgewerkt. Deze bestaat uit een tweetal 'losse' eilanden met een daartussen gelegen luwe baai waar gevaaren mag worden. De twee eilanden hebben in de uitwerking ieder hun eigen identiteit: zandplasplassen met ondiepte.

Oostvaardersplassen-Lepelaarsplassen

Voor dit gebied is het doel vooral nog een stip op de horizon voor de lange termijn met een veel grotere investeringsambitie dan de beschikbare negen miljoen euro. Hierbij gaat het om het organiseren van uitwisseling van nutriënten, organismen en vis tussen de systemen van de

Oostvaardersplassen/Lepelaarplassen en het Markermeer. Uitgewerkt zijn maatregelen die met investering van maximaal negen miljoen euro gerealiseerd kunnen worden, zonder dat dit het termijndoel in de weg gaat zitten. Een eerste aanzet is de aanleg van een kleine baai aan de Oostvaardersdijk, gecombineerd met een visverbinding tussen Markermeer en Oostvaardersplassen/Lepelaarplassen.

Keuzeproces

Bij de keuze van de locaties, de uitwerking van maatregelen en de beoordeling is rekening gehouden met veel factoren, namelijk: het ecologisch rendement, de recreatieve mogelijkheden, meekoppeling lopende projecten, draagvlak bij verschillende partijen, proceduretijden, beheeraspecten en bevoorwaarden. Daarnaast hebben consultaties plaatsgevonden bij de provincies, gemeenten, waterschappen en ecologen van verschillende organisaties en stakeholders zoals Het Blauwe H Flevolandschap, Staatsbosbeheer, Natuurmonumenten en vertegenwoordigers van de (sport)visserij. Uit bleek dat de mogelijkheden voor meekoppeling sterk bepalend zijn voor de arealen die van het budget gerealiseerd konden worden.

Keuze voor investeren in Trintelzand B en Noord-Hollandse kust

De SMIJ heeft de keuze gemaakt negen miljoen euro te investeren in Trintelzand B en drie miljoen te bestemmen voor maatregelen aan de Noord-Hollandse kust.

Trintelzand B levert een substantiële bijdrage aan de doelen van het Toekomstbestendig Ecologisch Systeem (TBES) Markermeer, zeker in combinatie met de lopende investeringen in de natuurwaddens (Trintelzand (A en A+)). Daarnaast kan de maatregel voor 2021 worden gerealiseerd, naar verwachting in combinatie met de uitvoering van de versterking van de Houtribdijk.

Met een investering van drie miljoen euro in de maatregelen aan de Noord-Hollandse Kust worden relatief beperkte kosten een groot verbeterd areaal toegevoegd aan het Toekomst Bestendig Ecologisch Systeem (TBES) van het Markermeer. In combinatie met het Ambitieprogramma Ruimtelijke Kwaliteit Kustzone Hoorn-Amsterdam, dat samen met gemeenten, natuurorganisaties, Staatsbosbeheer en recreatieschappen wordt ontwikkeld onder regie van de provincie Noord-Holland, wordt geïntegreerd natuur en een aantrekkelijk landschap voor bewoners, wandelaars, fietsers en watersporters langs de Markermeerdijk.

Het SMIJ ervaart geen urgentie om opnieuw te investeren in een uitbreiding van de 1e faseplan Marker Wadden (gebied Trintelhaven-Lelystad). Indien gewenst kan dit besluit op langere termijn worden herzien. De ambities om het Markermeer met Oostvaardersplassen-Lepelaarplassen te verbinden kunnen bijdragen aan de doelen van het TBES. De uitwerking is echter op dit moment nog onvoldoende concreet. Er zijn nog veel vraagstukken die verder uitgewerkt moeten worden voor het totaalplan gemaakt kan worden. Wel is duidelijk op dit moment dat het beschikbare budget van negen miljoen euro voor deze maatregel ontoereikend is.

Hoe nu verder?

Op basis van het advies van SMIJ zetten de provincie Noord-Holland en Flevoland de besluitvorming over de inzet van de provinciale middelen. Naar verwachting nemen Provinciale Staten van beide provincies hierover eind 2017 een besluit. Daarna neemt de minister van Infrastructuur en Milieu het definitieve formele besluit over de besteding van de negen miljoen euro.

Het Rijk maakt nadere afspraken met de provincie Noord-Holland over de inzet van rijksmiddelen voor maatregelen aan de Noord-Hollandse kust. Voor Trintelzand B werkt Rijkswaterstaat een (ecologisch geoptimaliseerd) ontwerp uit en brengt deze verder richting uitvoering.

De overige maatregelen worden bij andere projectorganisaties ondergebracht. Deze zullen hierin worden uitgewerkt en ten uitvoering worden gebracht. Daarom is deze nieuwsbrief de laatste in de reeks van uw aanvankelijke betrokkenheid bij de Luwtmaatregelen Hoornse Hop aan u zullen we

Wij hebben uw belangstelling en inzet voor ons project enorm gewaardeerd.

Colofon

Dit is een nieuwsbrief van het projectteam Verkenning Ecologische Maatregel Markermeer.