

EUWATHER



Universiteit
Leiden



vrije Universiteit amsterdam



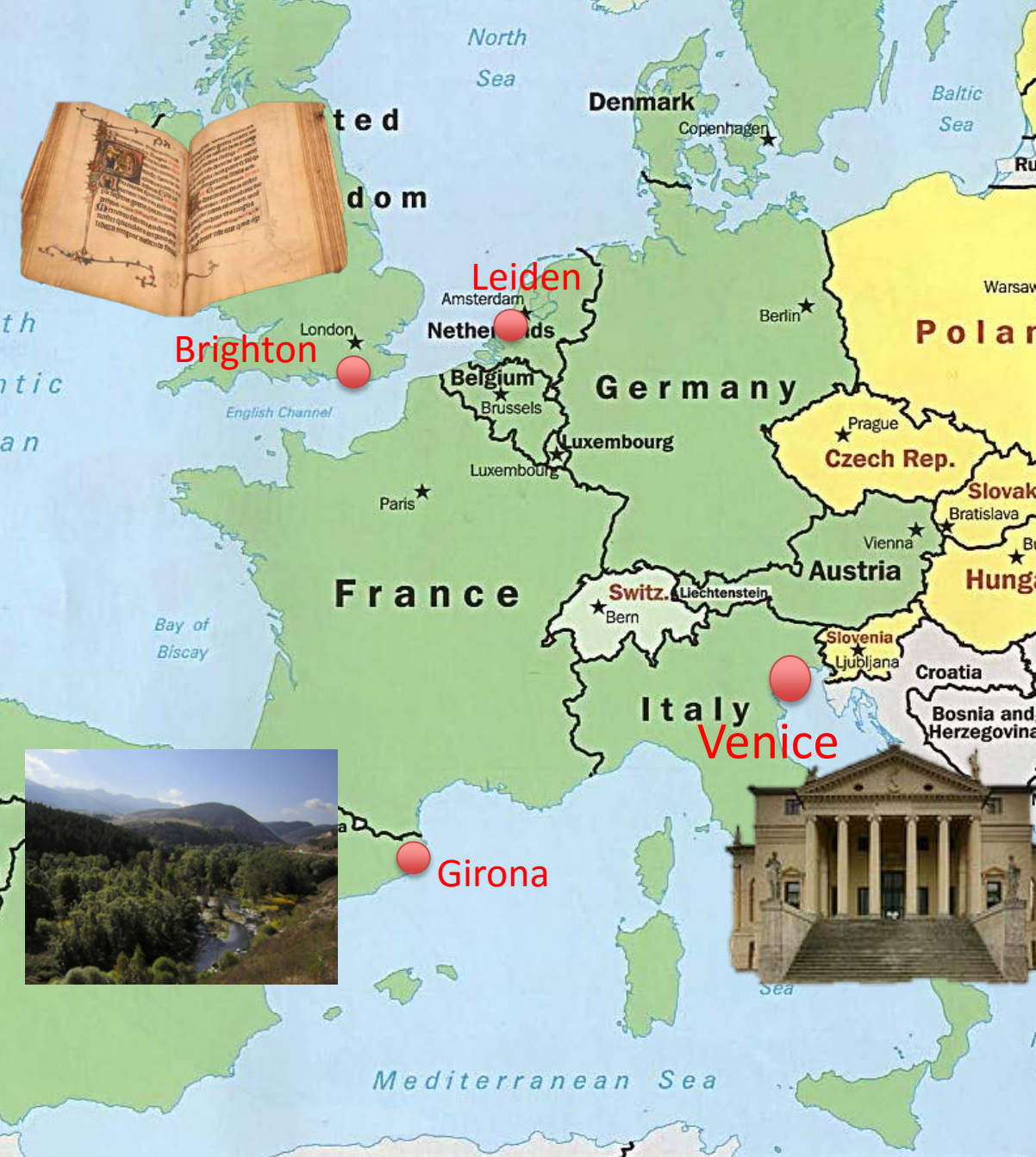
WATERRECREATIE
NEDERLAND

EUWATHER

European Waterways Heritage

DOELSTELLING

Duurzaam, economisch en ecologisch benutten van het cultuurhistorische erfgoed van/op/aan de kleinere waterwegen in vier Europese regio's.



Italië

Stroomgebieden
Brenta/Bacchiglione/Sile
(Venetië)

Spanje

Stroomgebied van de Ter
(Girona)

Engeland

Rochdale en Ashton kanalen
(Manchester)

Nederland

Laag Holland / Hollandse Plassen
(Amsterdam)

Deelnemende regio's

Opbouwen database

- Informatie verzamelen en ontsluiten
- tastbaar en niet-tastbaar van
- watergerelateerd cultuurhistorisch erfgoed.

Toepassingen database

- Wetenschappelijk onderzoek
- Ontwikkelen applicatie (VU Amsterdam)
- Bechikbaar stellen informatie overige partijen

Resultaten

Ondernemers

Universiteiten

Bureaus voor toerisme

Musea

ANWB

HISWA

Professioneel

Ministeries

Provincies

Gemeenten

Waterschappen

Gebruikers

Lokale bewoners

(Inter-)nationale toeristen

Regionale bezoekers

Recreatief

Kinderen

Ouderen

Volwassenen

Leefstijlen

Gebruikers

Laag
Holland

EUWATHER

Hollandse
Plassen



Gebied



HOLLANDSE Plassen / LAAG HOLLAND (1575)

Voorbeelden

van

**Cultuur-historisch
Erfgoed**

van

Vaarwegen

**Ruimtelijk /
fysieke omgeving**

**Kunstzinnig/
beschouwend**

Twee typen erfgoed



Sluizen

Dijken

Bruggen

Gemalen

Molens

Waterhuishouding



Trekschuit

Tjotter

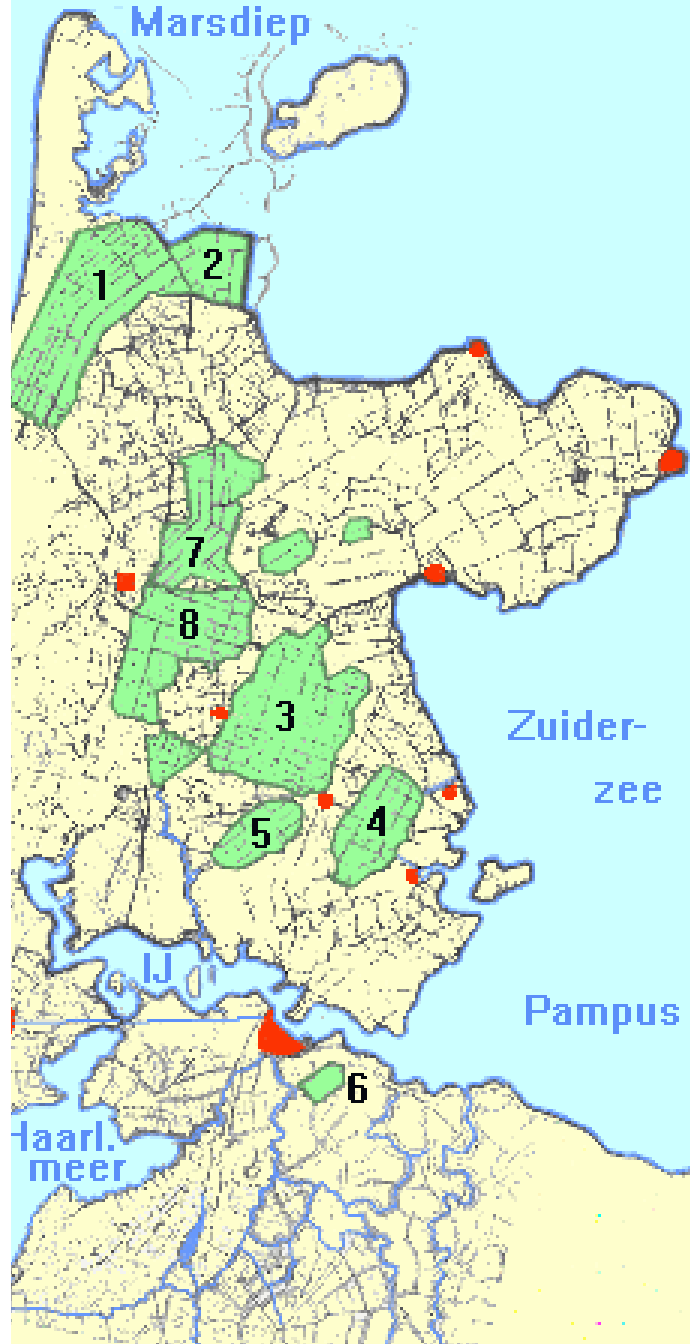
Vlet

Vlet

Praam

Schouw

Vaartuigen - Varend erfgoed



Agrarische landschappen



Nederzettingen



Architectuur en waterfronten



Defensie



Waterrecreatie

Ambachten

Waterschappen

Historische evenementen

Ingieurs

Etymologie

Niet tastbaar

Willem Roelofs 1882-1885



Han Singels 2006

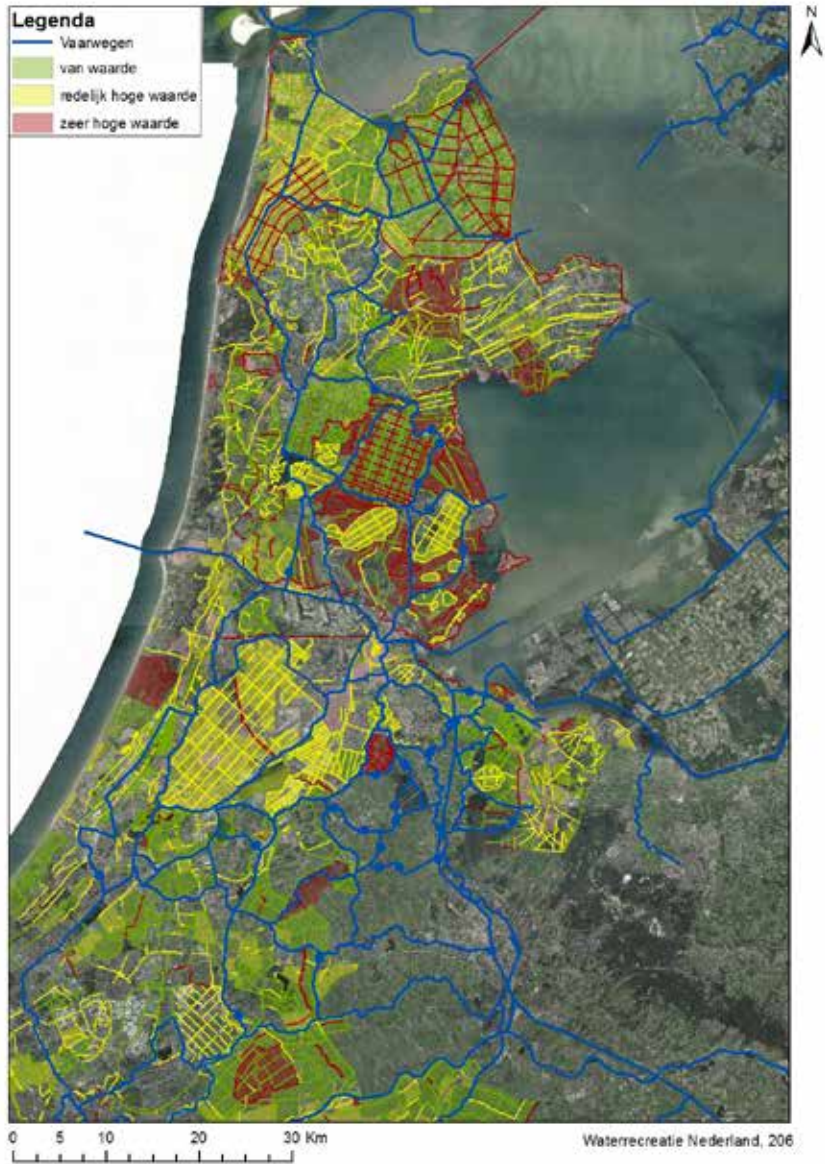
Beeldende kunst (in verschillende tijdsperioden)



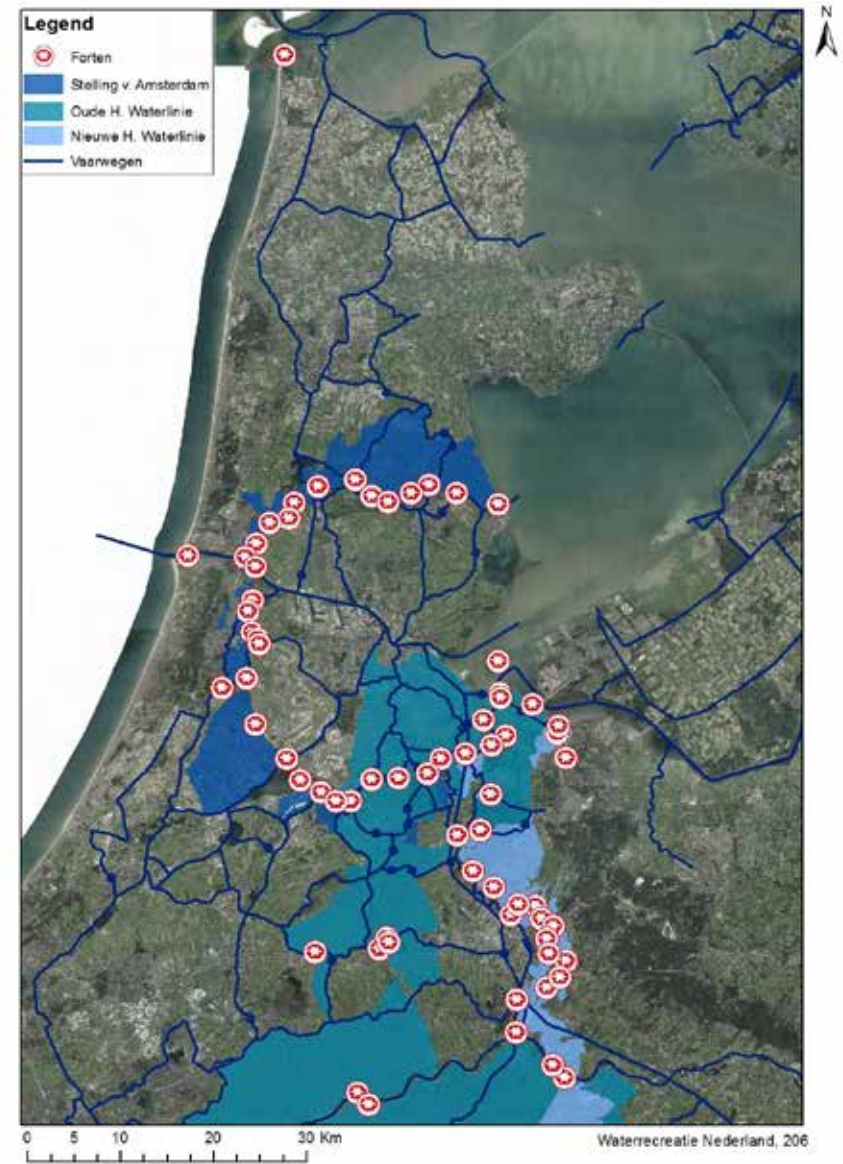
Overige kunstuittingen

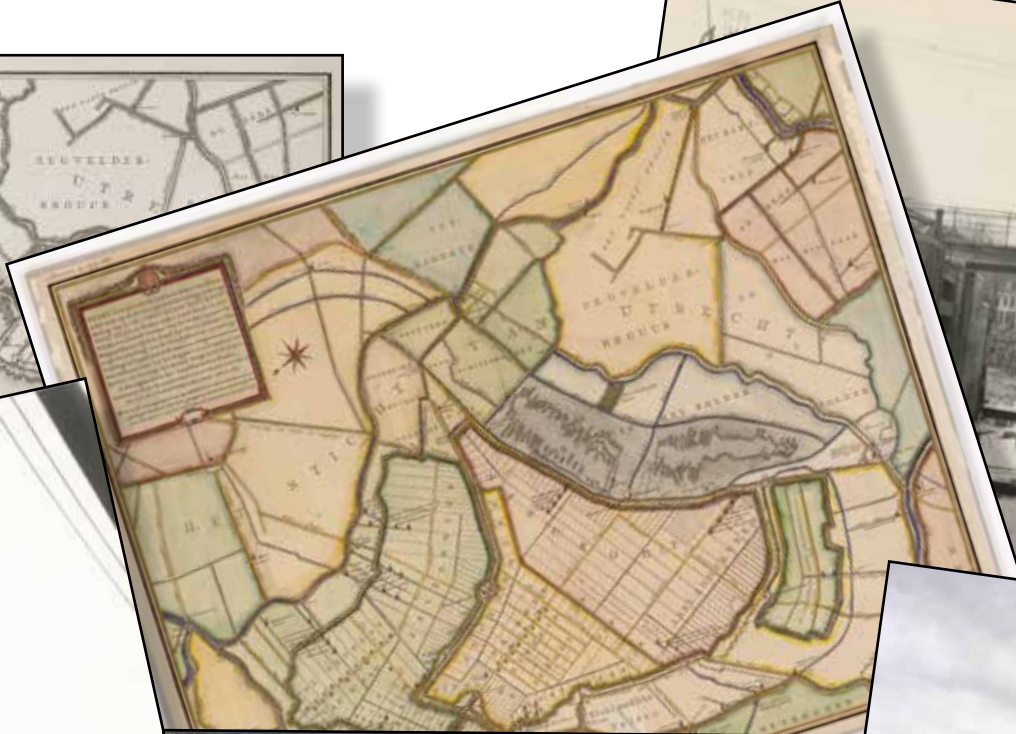
Data
base

Cultuurhistorische waardenkaart met zoekgebieden, Nederland 2016



Defensie, Nederland 2016





App

Storytelling

Augmented reality

App



App



App





Locaties





Gebieden



Pilotgebieden



Enkhuizen

Opbouwen database

- Informatie verzamelen en ontsluiten
- tastbaar en niet-tastbaar van
- watergerelateerd cultuurhistorisch erfgoed.

Toepassingen database

- Wetenschappelijk onderzoek
- Ontwikkelen applicatie (VU Amsterdam)
- Beschikbaar stellen informatie overige partijen

Content

- Welk cultuurhistorische thema's zijn dominant in Enkhuizen e.o.?
- Welke aansprekende verhalen zijn daarover te vertellen?
- Welk (beeld-)materiaal is daarvan beschikbaar en bij welke persoon/instantie?

Routes/apps en locaties

- Waar liggen de belangrijkste cultuurhistorische locaties op basis van de thema's/verhalen?
- Welke andere interessante recreatieve/toeristische locaties moeten worden opgenomen?
- Welke bestaande of nieuwe (vaar/-fiets-/wandel-)routes en/of apps zijn te benoemen?

Betrokkenen

- Welke partijen/personen moeten verder betrokken worden bij de ontwikkeling van de database/app?
- Welke partijen/personen moeten betrokken blijven bij het instandhouden/exploitatie/beheren/verbeteren van de database/app?
- Met welke instanties/initiatieven kan worden samengewerkt?

Promotie

- Via welke kanalen kan de app bekend worden gemaakt?

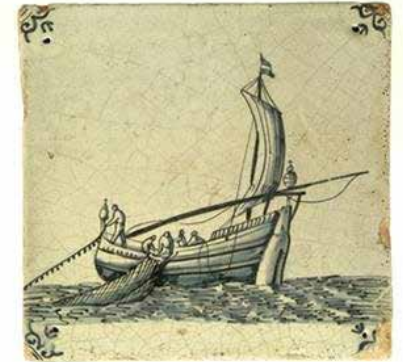
Onderwerpen



Ontstaan

Haringvangst

Visserij vs landbouw



Ontwikkeling havens

Stormvloed

Vestingwerken

Kamer van de VOC
WIC

Chartervaart

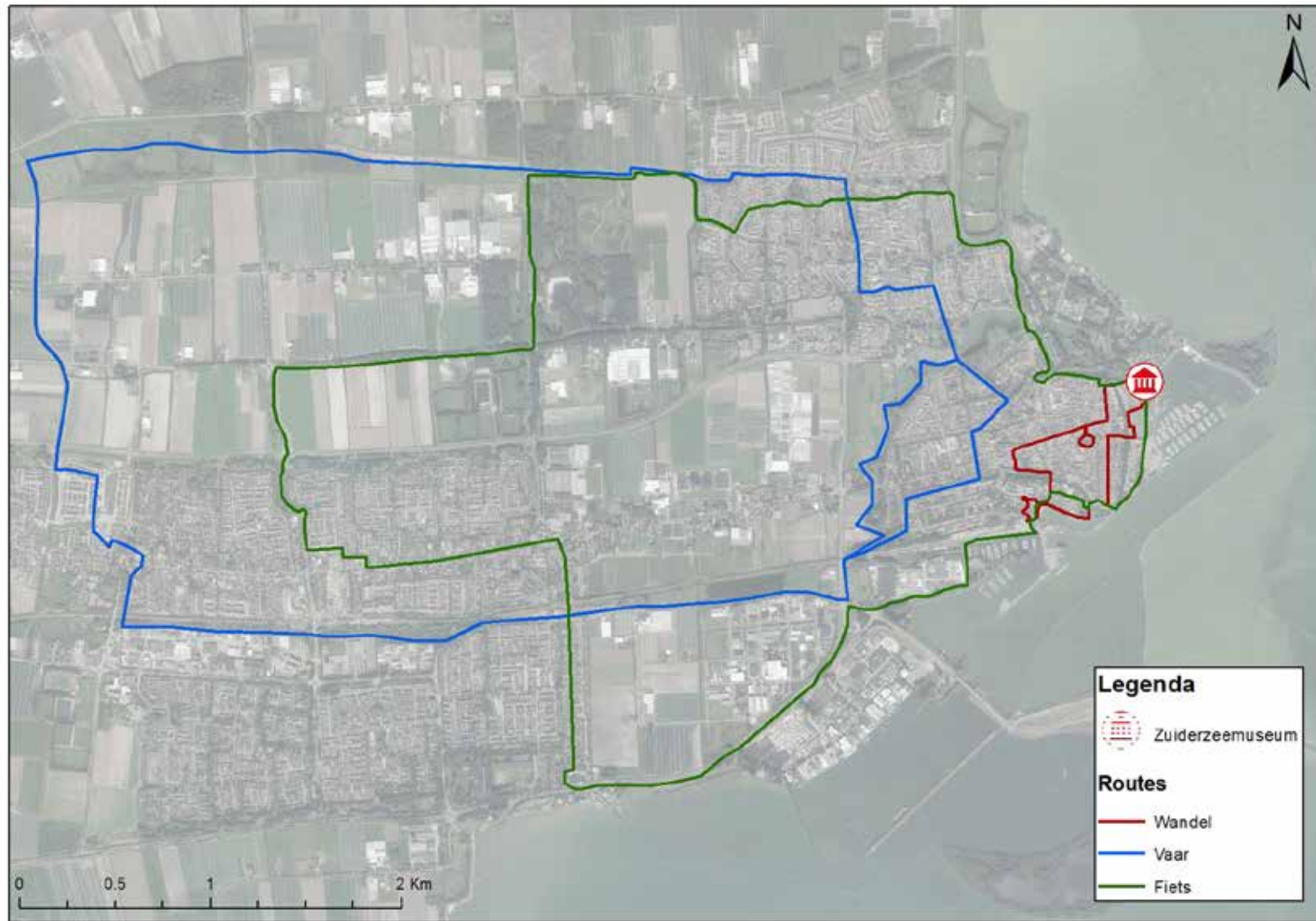
Paalkistrecht



Krimp



Content



Routes



Routes



ZUIDERZEE
MUSEUM



Betrokken

Promotie



Conclusies/ Acties en Vervolg