



Waterplanten: 'noodzaak' ?

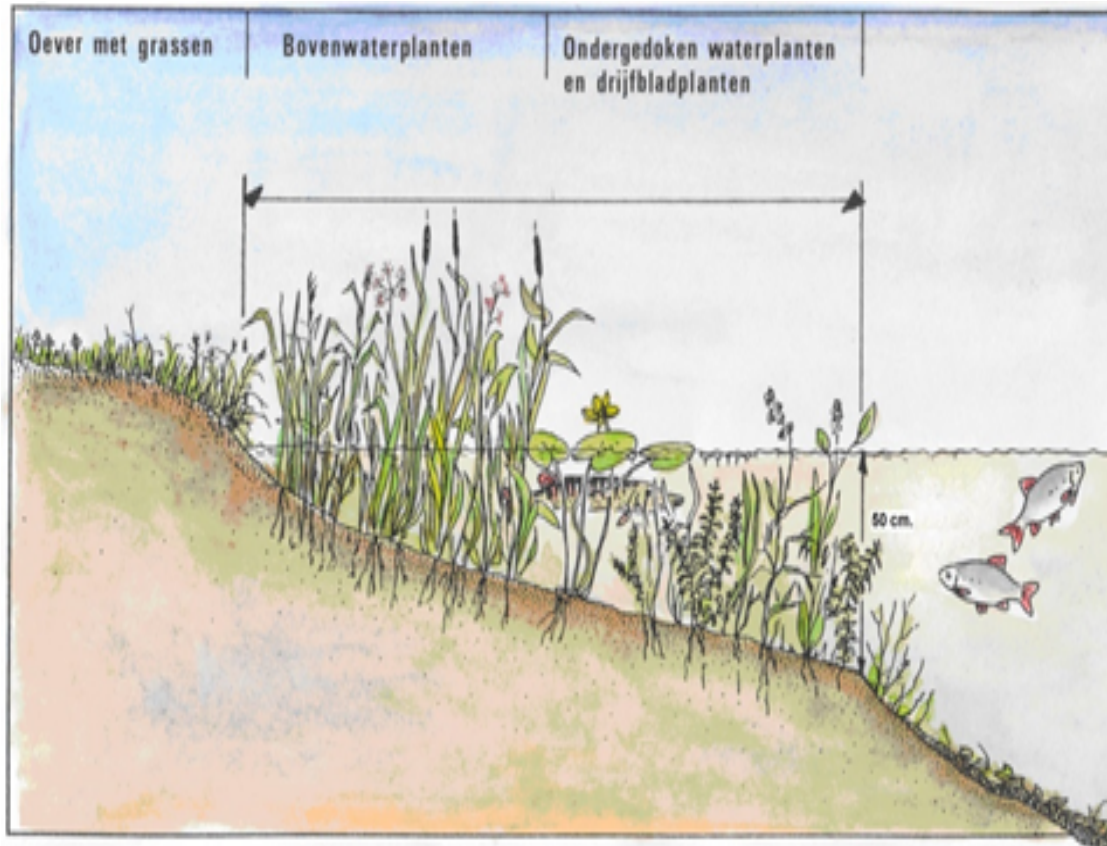
J. Quak

Waterplantenconferentie 6 december 2019

Inleiding

- ESF, waterkwaliteit, functies (Bas v.d. Wal)
- Deze presentatie: kijkje onder de waterspiegel
- Waterplanten: Meervoudige functies in ecosysteem
- Type, lokatie/waterdiepte, dichtheid e.d. zijn van belang

Typen vegetatie: de natuurlijke gradiënt



- Grasland, kruid, lisdodde (periodiek overstroomd areaal)
- Emers /oever (zoals riet)
- Emergent (drijfblad)
- Submers (ondergedoken, fonteinkruiden)

Functies

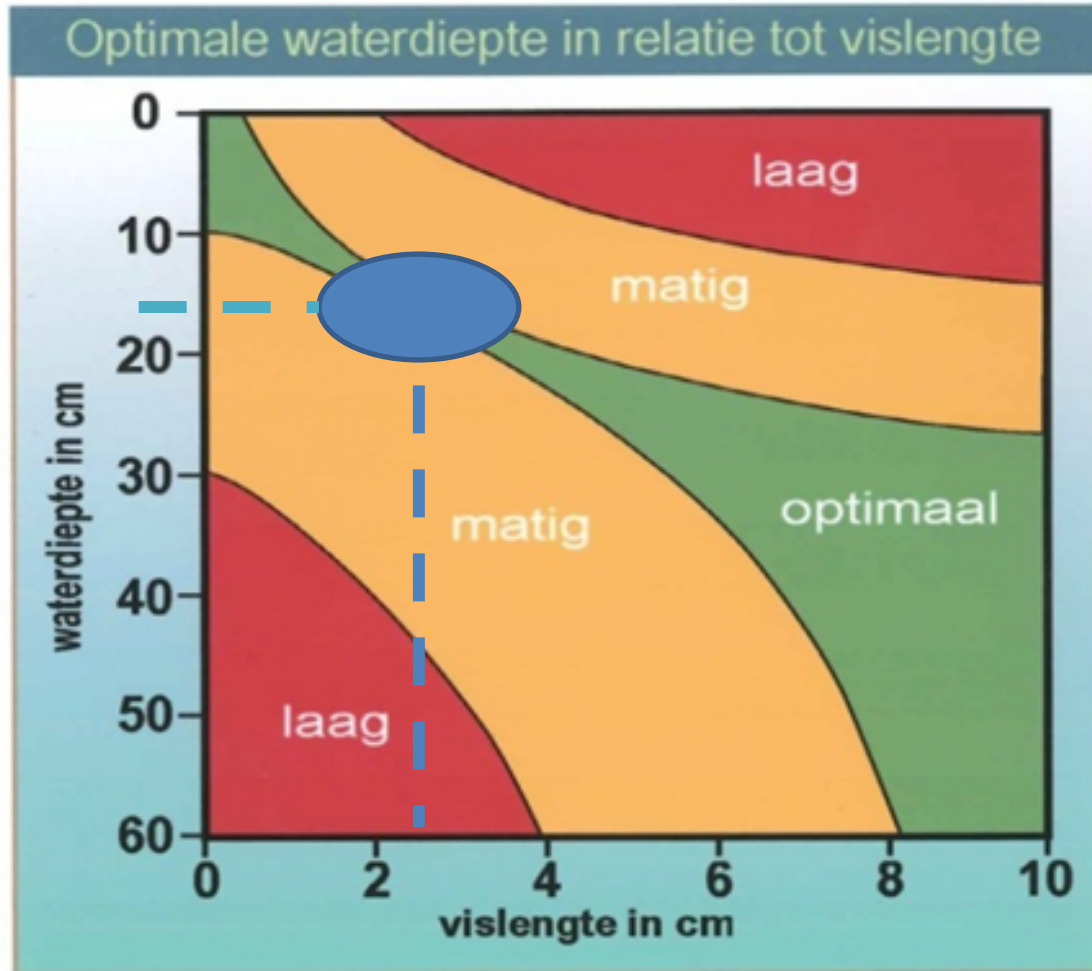


- Zuurstof productie (fotosynthese)
 - Paai en opgroei habitat (ei, larven =kritische fase)
 - plankton + schuilplaats
 - Verrijking (productie organisch en mineralen)
 - Antistoffen tegen algen (allelopathie) , Geurstoffen (bijv. glasaal)
 - Voedsel + aangroei als voedsel
- [zie verder rapport UvA i.o.v. Blauwe Hart + stand]

Waterplanten: habitat voor vislarven?



Waterdiepte – lengte vis



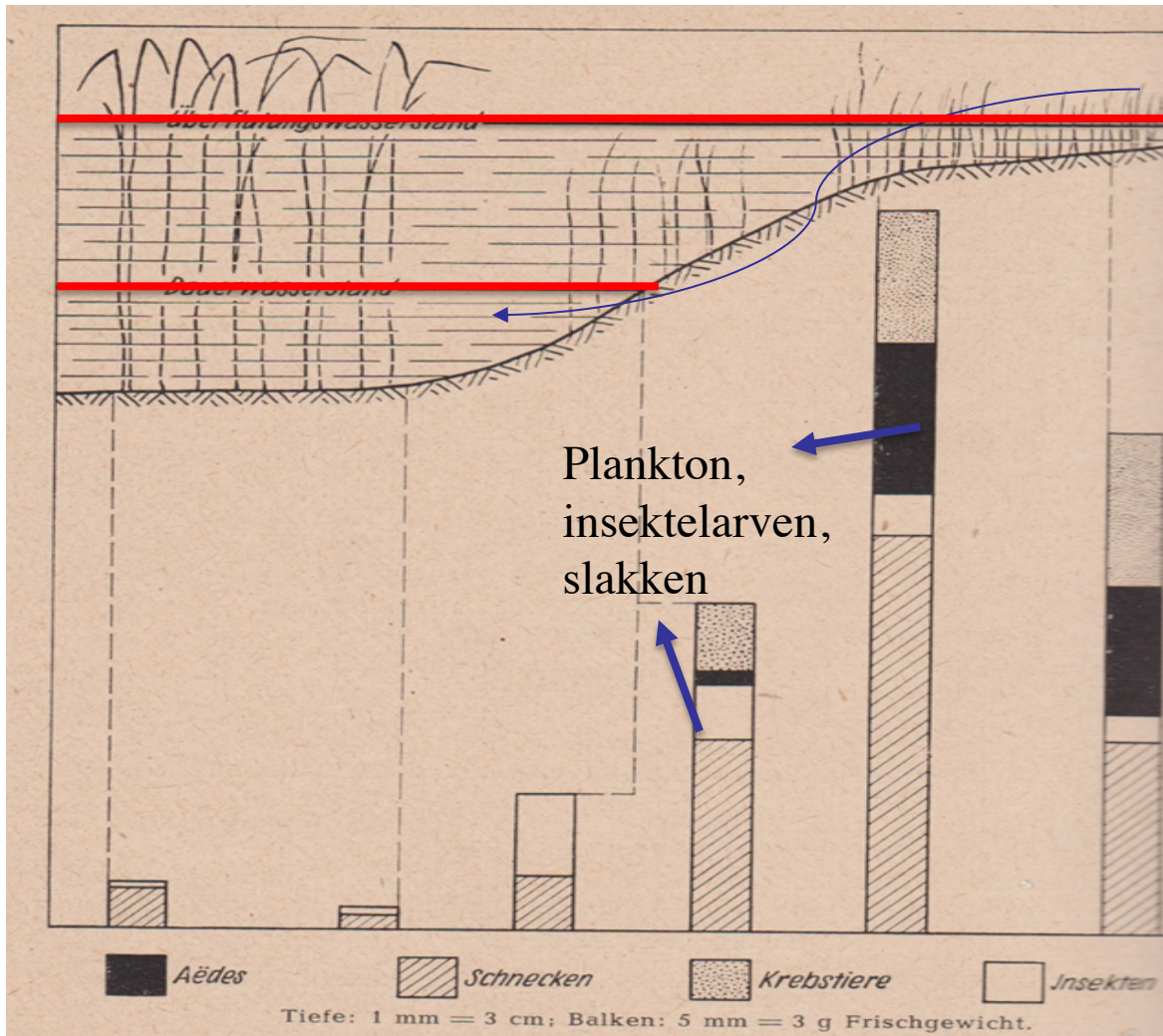
Ondiep, overstroomd + vegetatierijk:
'universeel' opgroeihabitat



Voorbeeld robuust aquatisch ecosysteem met land-water gradienten en verbindingen



Biologische betekenis ondiepe overstromingsvlakte, resp. oeeverzone



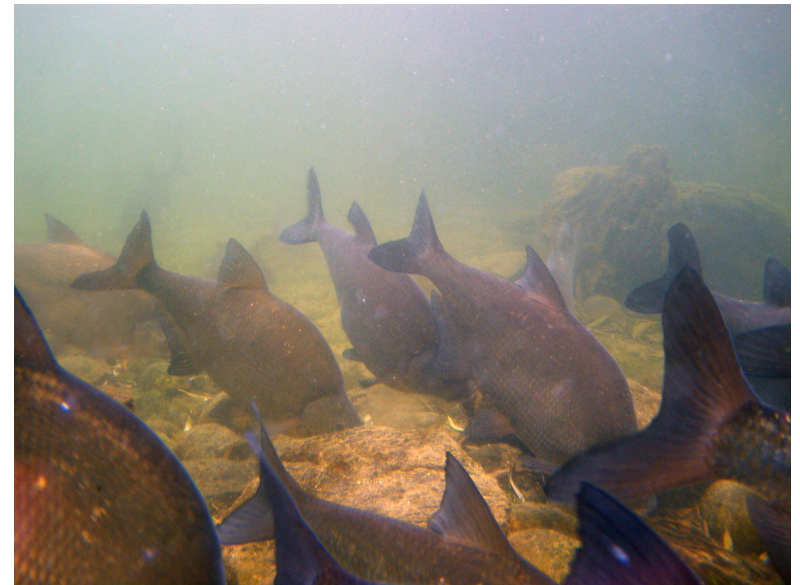
Waterplanten structureren de
levensgemeenschap

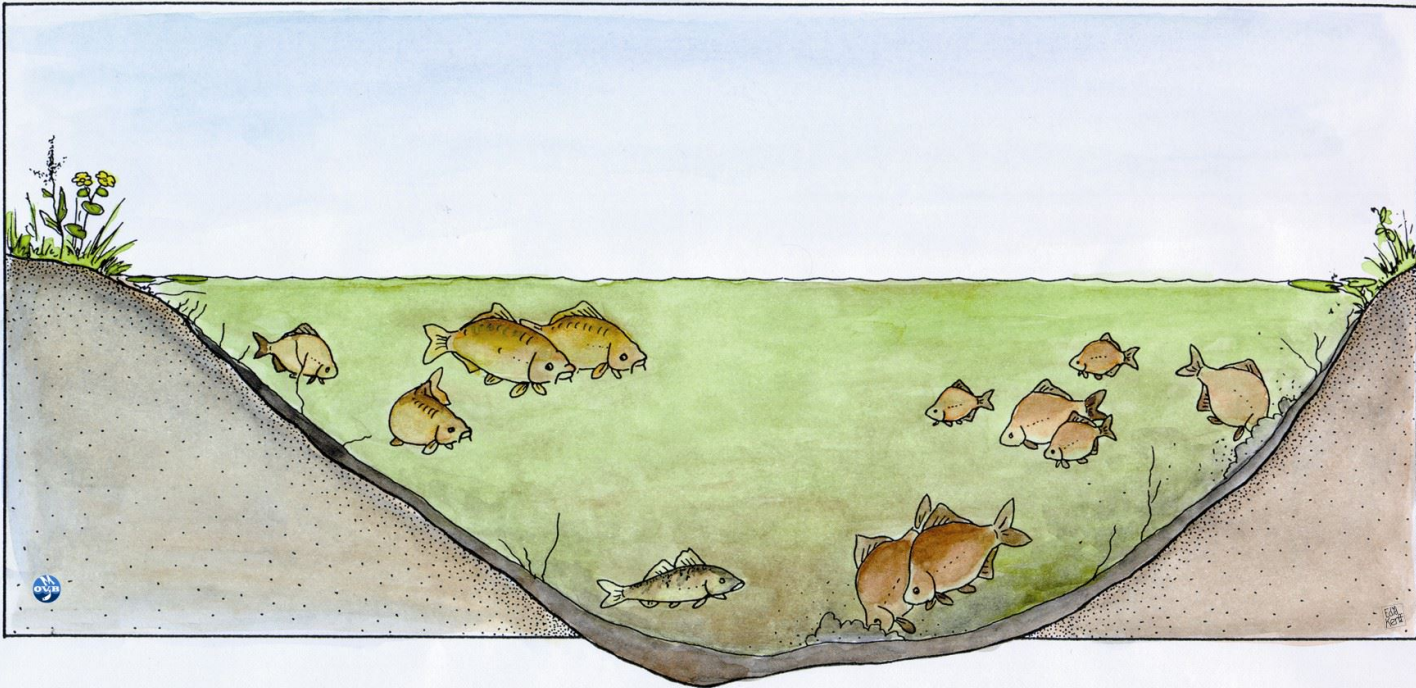
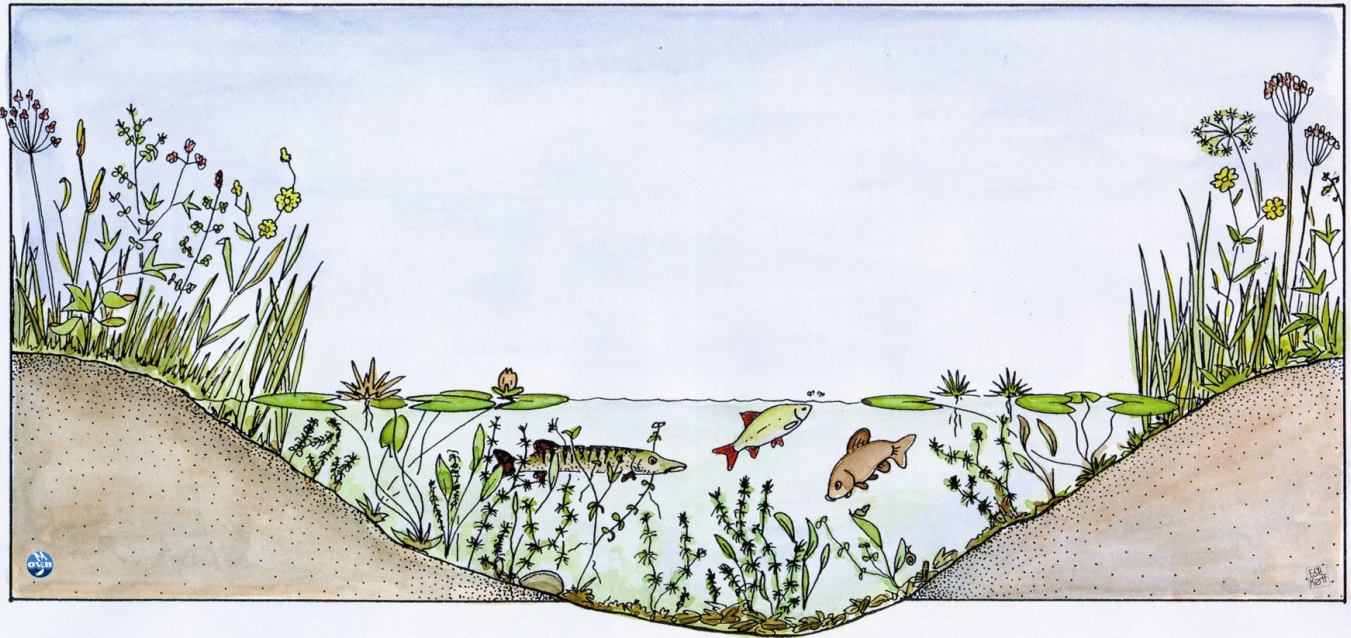
Bodembewerkende vissen
structureren
waterplantengemeenschap

Roofvissen (snoek) reguleren
populatie bodembewerkende vis.

Een delicaat evenwicht !

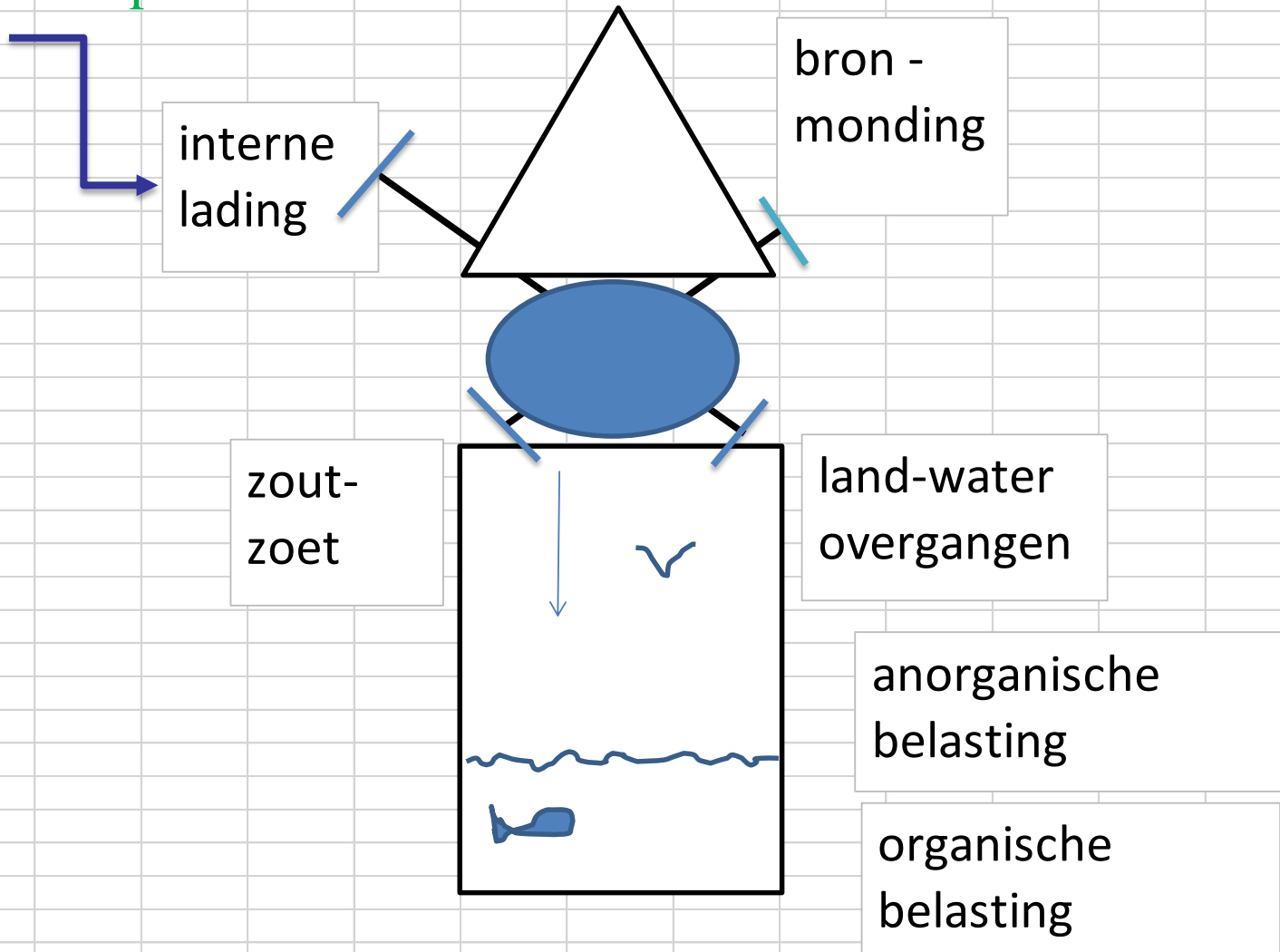
Praktijk: sterk verstoord





De 'Watermolen': Input voor het voedselweb

Waterplanten



Noodzaak + vragen

- Alle wateren in het IJsselmeergebied zijn kunstmatig of sterk veranderd
- Natuurlijke processen nog maar weinig aanwezig
- Ecosysteem 'leunt' nauwelijks meer op ondiepe land-waterovergangen + rijke oeverzones
- Ondergedoken waterplanten zijn vooral daarom nodig, ook om het voedselweb te 'voeden'
- Maar hoeveel en welke en wat is een 'optimum' ?
- En is maaien en afvoeren dan wel zo gewenst?

Kleine vis, grote vis, schoolvormend, solitair,
soortspecifiek... diverse en complexe relaties met
waterplanten.....



Ecologisch optimum?
Gebruiksoptimum?
Kennisvragen.....



Dank voor uw aandacht !

